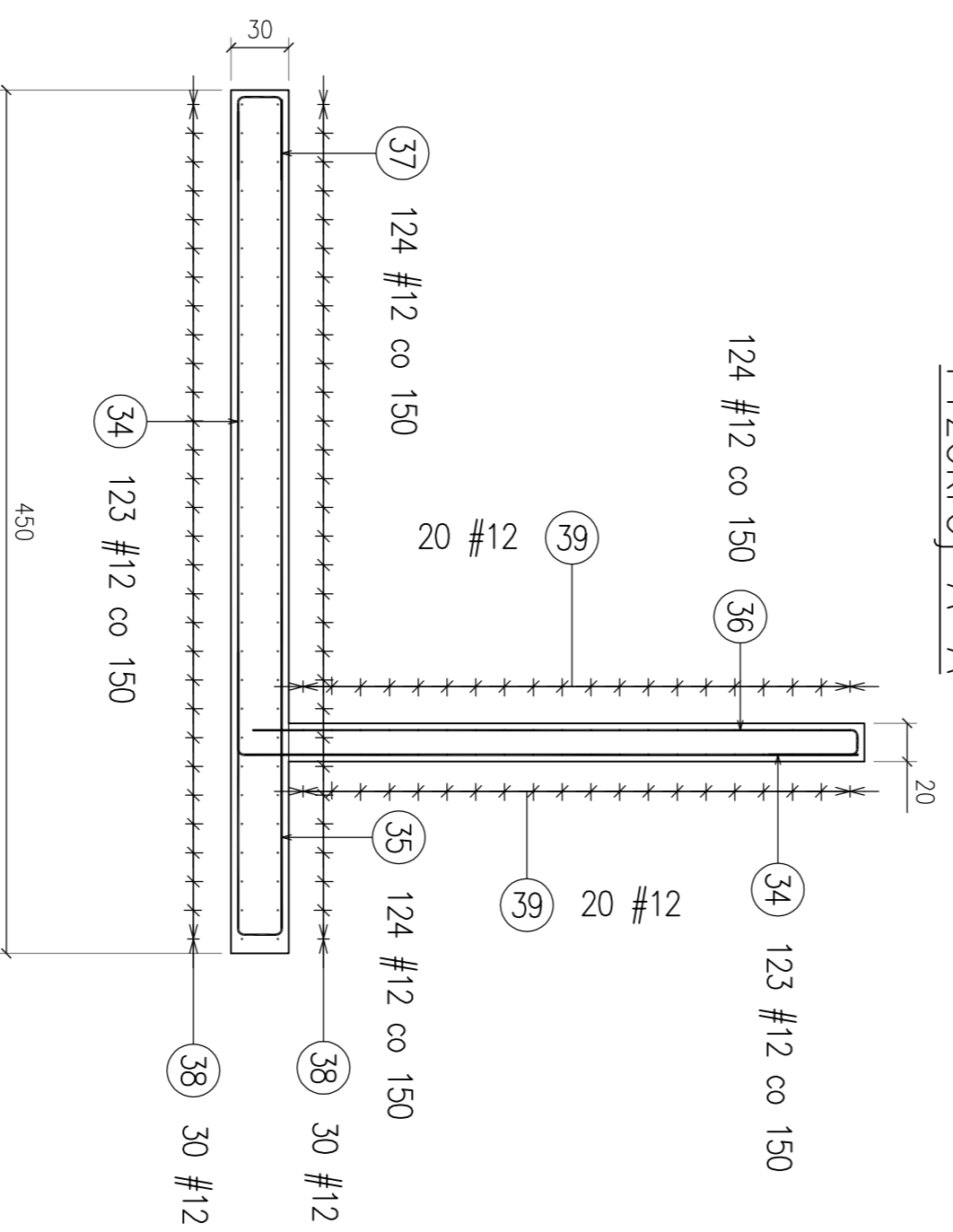
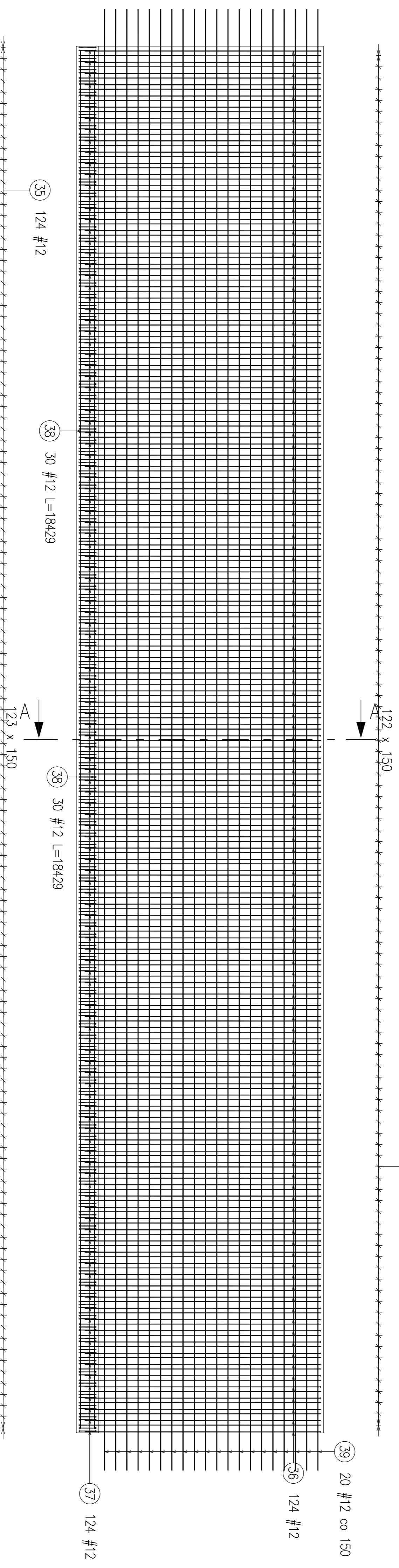


Przekrój A-A



Widok z przodu 1



Zestawienie prętów zbrojeniowych										
Nr	Ø [mm]	Klasa stali	Szłuk w Tel.	Liczba el.	Szłuk łączne	Długość [m]	Ciążar całkowity [kg]	Długość całkowita [m]	Ciążar całkowity [kg]	Kształt pręta
34	12	A-III	123	1	123	6.57	5.84	808.58	718.02	3) 192 4) 350
35	12	A-III	124	1	124	6.03	5.35	747.61	663.88	3) 180 4) 3160
36	12	A-III	124	1	124	3.72	3.30	461.01	409.38	3) 440 4) 470
37	12	A-III	124	1	124	1.07	0.95	132.47	117.63	3) 440 4) 440
38	12	A-III	60	1	60	18.43	16.36	1105.73	981.89	19429
39	12	A-III	40	1	40	19.53	17.34	781.18	693.69	19530
							Ciążar ogółem [kg]:		3584.49	

**UWAGA:**  
Co drugi pręt nr 38 wsunąć naprzemiennie w ścianę kłtki schodowej!

**Beton C30/35**  
**Stal A-III 34GS**

Kopie niniejszego projektu bez zmiany Autora jest zabronione		Inicjał i nazwisko		Podpis	
Format rysunku: A2		Faza projektu: PW		Sprawdził: mgr inż. Jacek Kraniak	
Data: 05/2017		NBP-PR-V-24/29/4/97		Data: 05/2017	
Skala: 1:50/1:00		Wysokość: 1		Zamówienie: Zamek Książ w Walbrzychu Sp z o.o. ul. Piastów Śląskich 1, Walbrzych	
Nazwa rysunku: Zaprojektowanie wejścia turystycznego do zlokalizowanych na poziomie "50,0 m" podziemi Zamku Książ w Walbrzychu.		Nazwa rysunku: Konstrukcja i zestawienie stali.		Nr rysunku: K-17	
Dane techniczne: Dostawca Usługowa Budowlanka mgr inż. Jacek Kraniak ul. Włocławka 19 54-100 Wąbrzeźno		Nazwa rysunku: Konstrukcja i zestawienie stali.		Nr rysunku: K-17	
www.jacekkraniak.pl		tel: 0 694 144 499		Nr egz: 1	

