

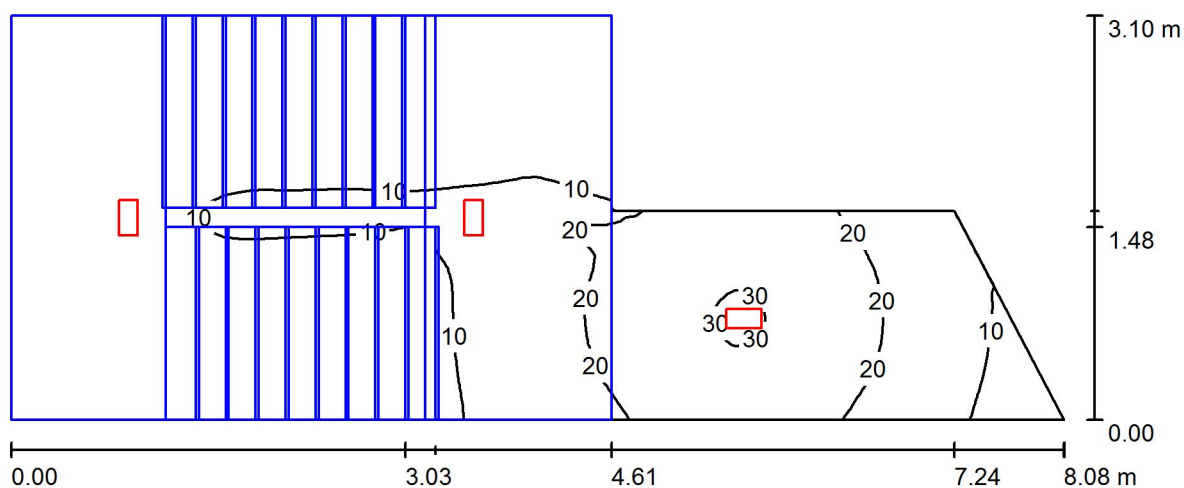
Zamek Książ w Wałbrzychu

Obliczenia oświetlenia awaryjnego

Data: 23.05.2017
Edytor: Projekt poglądowy

Edytor Projekt pogładowy
 Telefon
 faks
 e-Mail

Klatka schodowa / Podsumowanie



Wysokość pomieszczenia: 17.500 m, Współczynnik konserwacji: 0.80

Wartości Lux, Skala 1:58

Powierzchnia	ρ [%]	E_m [lx]	E_{min} [lx]	E_{max} [lx]	E_{min} / E_m
Płaszczyzna pracy	/	8.76	0.05	31	0.006
Podłoga	0	8.57	0.07	31	0.008
Sufity (4)	0	9.08	0.08	49	/
Ściany (6)	0	14	0.08	170	/

Płaszczyzna pracy:

 Wysokość: 0.000 m
 Siatka: 64 x 32 Punkty
 Margines: 0.000 m

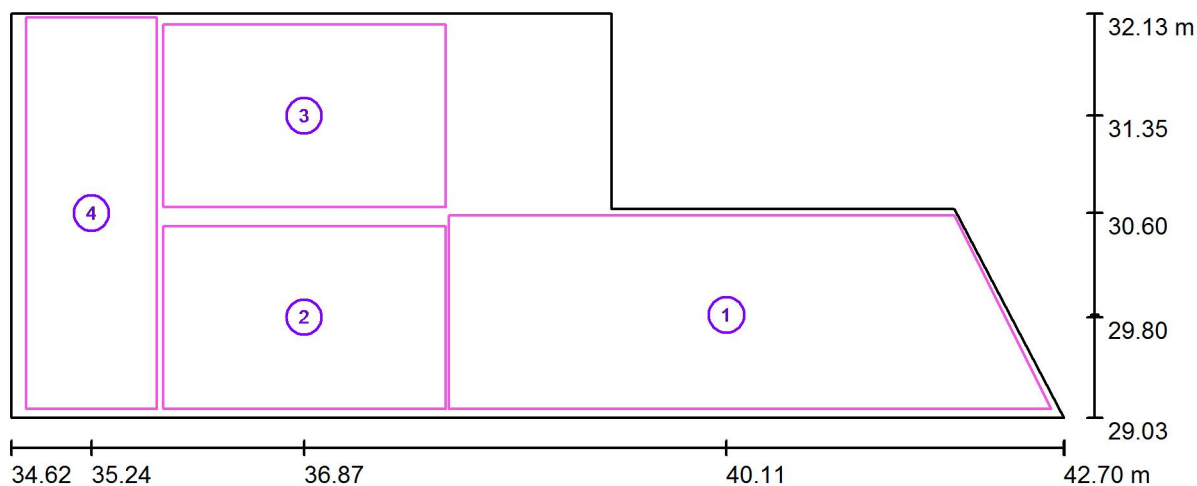
Wykaz opraw

Nr.	Ilość	Etykieta (Czynnik korekcyjny)	Φ (Oprawa) [lm]	Φ (Lampy) [lm]	P [W]
1	15	TM Technologie sp. z o.o. ONTEC S_M5_NM_5LED_ST_AT_DATA (1.000)	522	522	3.6
W sumie:			7832	7830	54.0

 Specyfikacja mocy przyłączeniowej: $2.82 \text{ W/m}^2 = 32.14 \text{ W/m}^2/100 \text{ lx}$ (Powierzchnia podstawowa: 19.17 m^2)

Edytor Projekt poglądowy
 Telefon
 faks
 e-Mail

Klatka schodowa / Powierzchnie obliczeniowe (zestawienie wyników)



Skala 1 : 58

Lista powierzchni obliczeniowych

Nr.	Etykieta	Typ	Siatka	E_m [lx]	E_{min} [lx]	E_{max} [lx]	E_{min} / E_m	E_{min} / E_{max}
1	Spocznik1	pionowa	32 x 16	20	6.41	31	0.320	0.208
2	Bieg 1	pionowa	16 x 16	13	8.28	33	0.616	0.250
3	Bieg 2	pionowa	32 x 32	29	15	57	0.537	0.269
4	Spocznik 2	pionowa	16 x 32	26	13	40	0.508	0.334

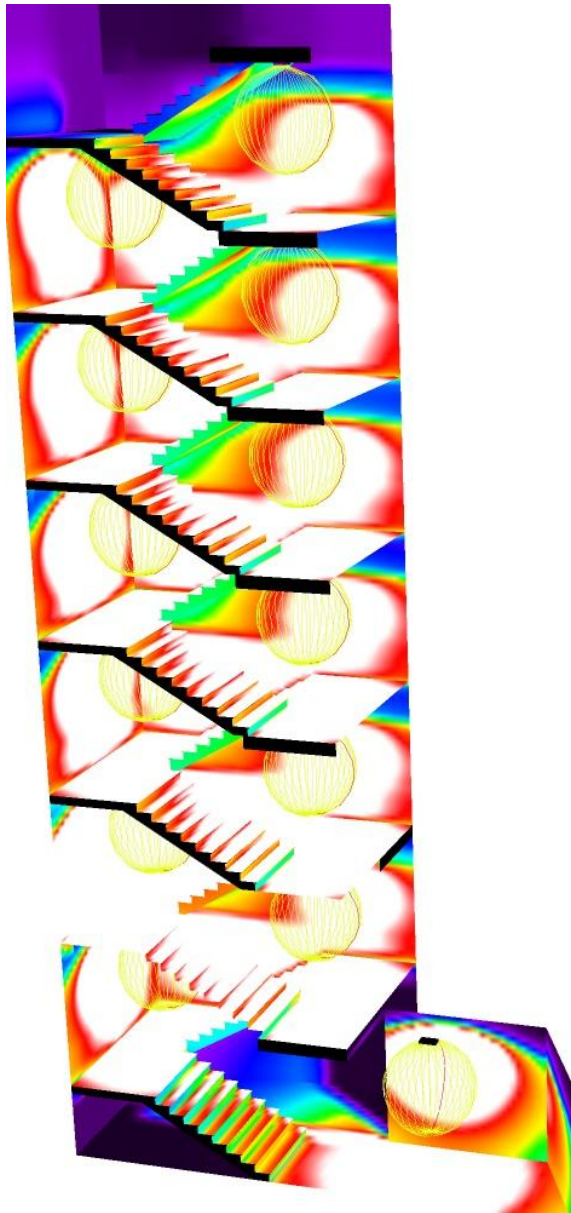
Podsumowanie wyników

Typ	Liczba	Średnia [lx]	Min. [lx]	Maks. [lx]	E_{min} / E_m	E_{min} / E_{max}
pionowa	4	22	6.41	57	0.30	0.11



Edytor Projekt pogładowy
Telefon
faks
e-Mail

Klatka schodowa / Przedstawienie nieprawidłowych kolorów



0

0.50

1

3

5

6

8

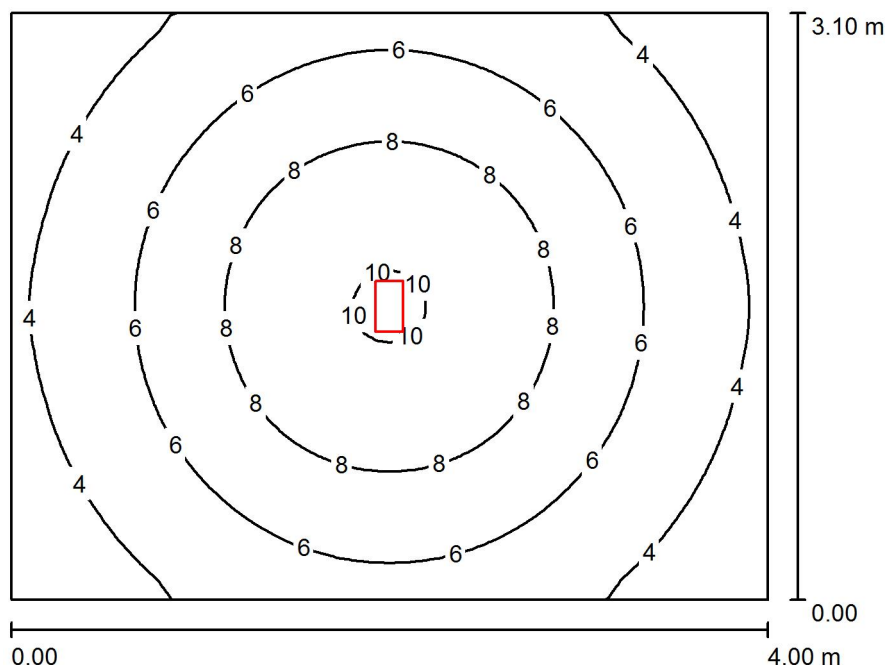
12

15

lx

Edytor Projekt poglądowy
 Telefon
 faks
 e-Mail

Pomieszczenie Techniczne / Podsumowanie


 Wysokość pomieszczenia: 2.500 m, Wysokość montażu: 2.500 m,
 Współczynnik konserwacji: 0.80

Wartości Lux, Skala 1:40

Powierzchnia	ρ [%]	E_m [lx]	E_{min} [lx]	E_{max} [lx]	E_{min} / E_m
Płaszczyzna pracy	/	6.02	2.52	10	0.418
Podłoga	0	6.02	2.52	10	0.418
Sufit	0	0.00	0.00	0.00	0.000
Ściany (4)	0	2.81	0.02	8.01	/

Płaszczyzna pracy:

 Wysokość: 0.000 m
 Siatka: 64 x 64 Punkty
 Margines: 0.000 m

Wykaz opraw

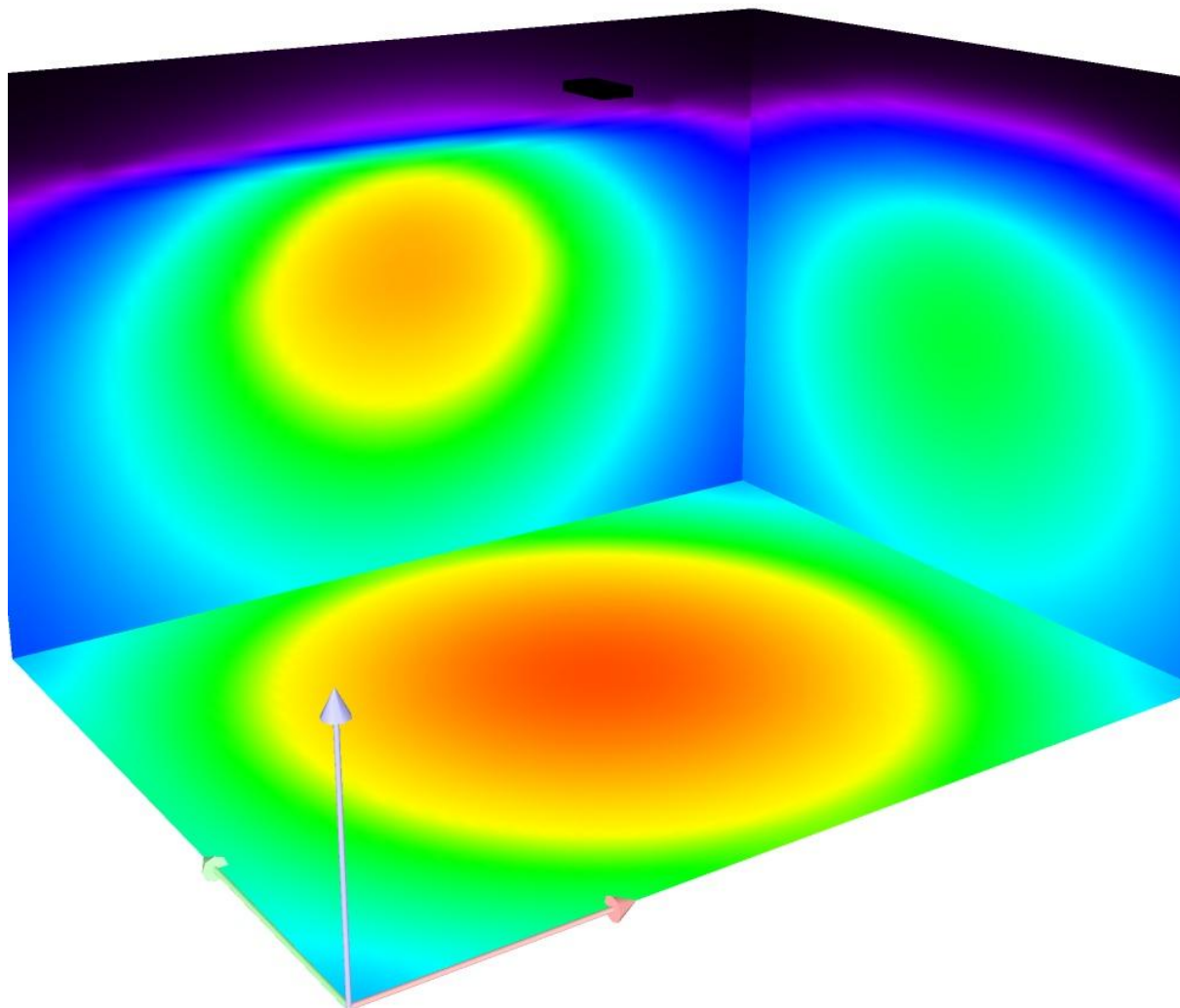
Nr.	Ilość	Etykieta (Czynnik korekcyjny)	Φ (Oprawa) [lm]	Φ (Lampy) [lm]	P [W]
1	1	TM Technologie sp. z o.o. ONTEC S_M2_NM_14LED_ST_AT_DATA (1.000)	218	218	2.0
W sumie:			218	218	2.0

 Specyfikacja mocy przyłączeniowej: $0.16 \text{ W/m}^2 = 2.68 \text{ W/m}^2/100 \text{ lx}$ (Powierzchnia podstawowa: 12.40 m^2)



Edytor Projekt poglądowy
Telefon
faks
e-Mail

Pomieszczenie Techniczne / Przedstawienie nieprawidłowych kolorów



0 0.50 1 3 5 6 8 12 15 lx