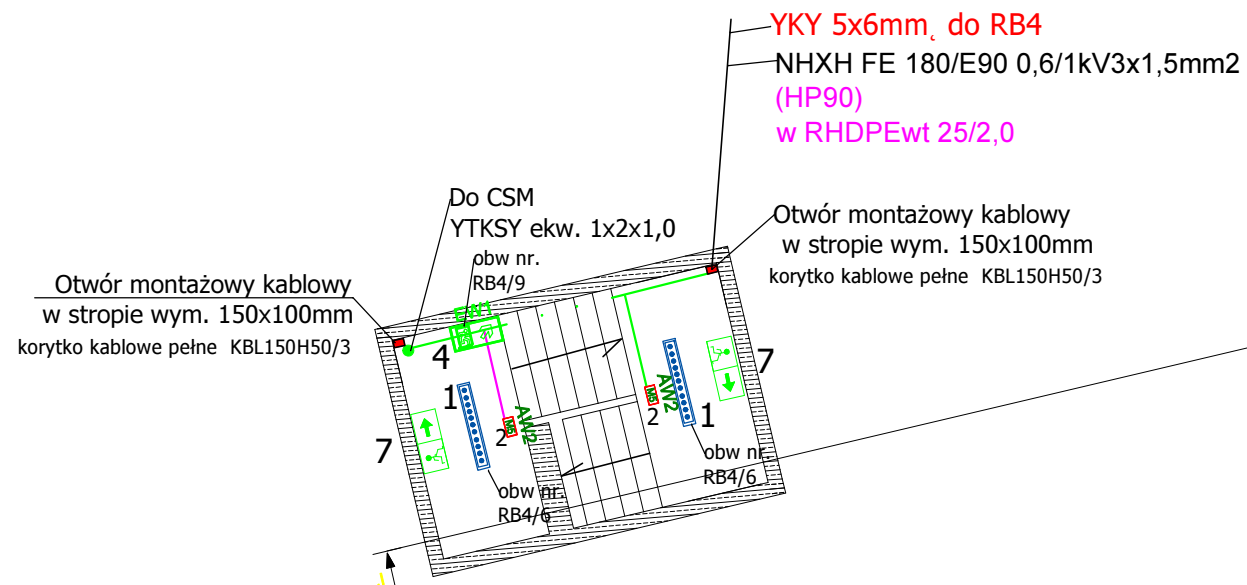
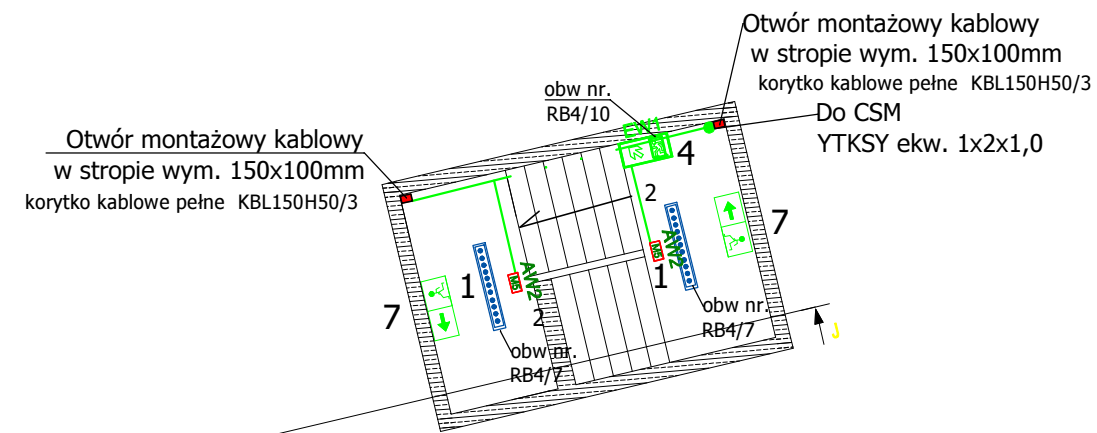


Zgodnie z treścią art. 29 ust. 3 Ustawy Prawo Zamówień Publicznych, projekt realizuje konkretny ciąg technologiczny. Obliczenia i doboru aparatów dokonano na podstawie programów i katalogów konkretnych firm - wszelkie nazwy firmowe urządzeń i wyrobów użyte w dokumentacji powinny być traktowane jako definicje standardu, a nie jako konkretne nazwy firmowe tych urządzeń i wyrobów. Dopuszcza się stosowanie urządzeń "równoważnych" co do ich cech i parametrów technicznych.



instalacja elektryczna powtarzalna dla kl. schowej poz:

- ↙ -1.20
- ↙ -3.60
- ↙ -6.00
- ↙ -8.40
- ↙ -10.80
- ↙ -13.20



instalacja elektryczna powtarzalna dla kl. schowej poz:

- ↙ -0.80
- ↙ -3.20
- ↙ -5.60
- ↙ -8.00
- ↙ -10.40
- ↙ -12.80
- ↙ -14.00

N2XH-O 3x1,5 RM + YTKSY ekw. 1x2x1,0  
dla opraw AW i EW

- 1 108xLED 4000K IP54 45W 1200MM
- AW2**  
 2 ONTEC S M5 305 NM
- AW3c**  
 3 ONTEC S W2 205 NM COLD
- EW1**  
 4 ONTEC S M1 301 M
- 7 Piktogram kierunkowy folia samoprzylepna fotoluminescencyjna

Kopowanie rysunku bez zgody Autora jest zabronione.		Imię i nazwisko	Data	Nr uprawnień:	Podpis
Format rysunku: <b>A3</b>	Faza projektu: <b>PW</b>	Projektował: Rafa Czechowicz	02/2017	UAN.VI-1/3/227/87	
		Sprawdził:			
		Asystent Proj:			
Skala: <b>1:50</b>	Wydanie: <b>1</b>	Zleceniodawca: <b>Zamek Książ w Wałbrzychu Sp z o.o. ul. Piastów Śląskich 1, Wałbrzych</b>			
		Nazwa projektu: Zabudowa wejścia turystycznego do zlokalizowanych na poziomie "-50,0 m" podziemi Zamku Książ w Wałbrzychu.			
Biuro Doradczco Usługowe Budownictwa mgr inż. Jacek Kramnik 58-309 Wałbrzych ul. Mieszka I 9 <a href="http://www.jacekkramnik.pl">www.jacekkramnik.pl</a> tel: 0 694 144 499		Nazwa rysunku: <b>Instalacja elektryczna oświetlenia klatek schodowych kondygnacji powtarzalnych</b>			
Nazwa pliku:	Nr rysunku:	<b>IE/4</b>		Nr egz:	