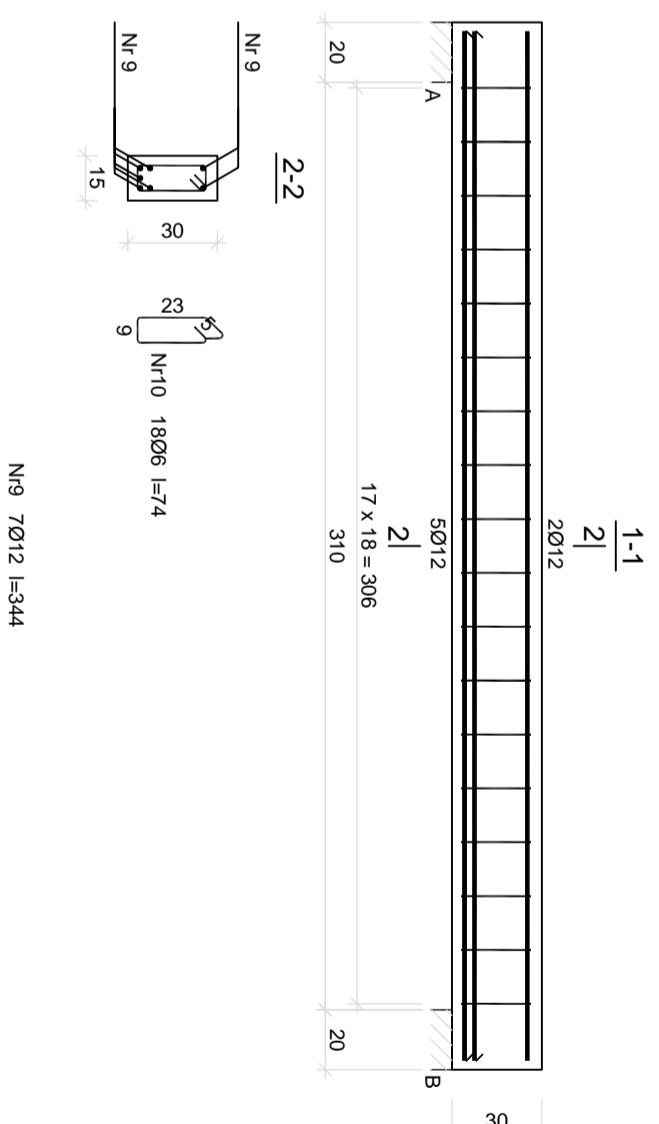


Beton C25/30 (B30)
Stal 34GS
Otulina $c_{nom} = 30$ mm

Nr pręta	Średnica [mm]	Długość [cm]	Liczba [szt.]	Długość całkowita [m]	
				34GS	Ø12
1	12	164	4	6,56	
2	12	185	4	7,40	
3	12	175	3	5,25	
4	12	214	5	10,70	
5	12	202	4	8,08	
6	12	212	4	8,48	
7	12	144	14	20,16	
8	12	304	13	39,52	
Długość całkowita wg średnic				[m]	106,2
Masa 1mb pręta				[kg/m]	0,888
Masa prętów wg średnic				[kg]	94,3
Masa prętów wg gatunków stali				[kg]	94,3
Masa całkowita				[kg]	95

UWAGA: Długość pręta jest długością obliczoną na podstawie wymiarów w osi pręta (metoda B wg PN-EN ISO 3766:2006)



Beton C25/30 (B30)
Stal 34GS
Stal S13SY-b
Otulina $c_{nom} = 36$ mm

Nr pręta	Średnica [mm]	Długość [cm]	Liczba [szt.]	Długość całkowita [m]	
				S13SY-b	Ø12
9	12	344	7	24,08	
10	6	74	18	13,32	
Długość całkowita wg średnic				[m]	24,1
Masa 1mb pręta				[kg/m]	0,222
Masa prętów wg średnic				[kg]	21,4
Masa prętów wg gatunków stali				[kg]	21,4
Masa całkowita				[kg]	25

UWAGA: Długość pręta jest długością obliczoną na podstawie wymiarów w osi pręta (metoda B wg PN-EN ISO 3766:2006)

Kopiecie rysunku bez zgody Autora jest zabronione.	Imię i nazwisko	Data	Nr uprawnień:	Podpis
Forma rysunku: A2	Forma projektu: PW	mgr inż. Jacek Krzaniak	05/2017/NBEGR-V-7362/3/4/97	
Szacunek: 1,25	Wymiar: 1	Zamawiacz: Zamek Książ w Wębrzychu Sp z o.o. ul. Piasłów Śląskich 1, Wębrzych		
Nazwa projektu: Zabudowa wejścia turystycznego do zlokalizowanych na poziomie "50,0 m" podziemni Zamku Książ w Wębrzychu.				
Nazwa rysunku: Klatka schodowa K2.				
Nazwa placu: Konstrukcja i zbrojenie biegu B1.				
Nr rysunku: K-5				Nr egz:

Biurowo
Biuro
Doradztwo Techniczne Budowlane
mgr inż. Jacek Krzaniak
58-508 Wębrzych
ul. Mieszka I 9
www.jacekkrzaniak.pl
tel. 0 694 144 499