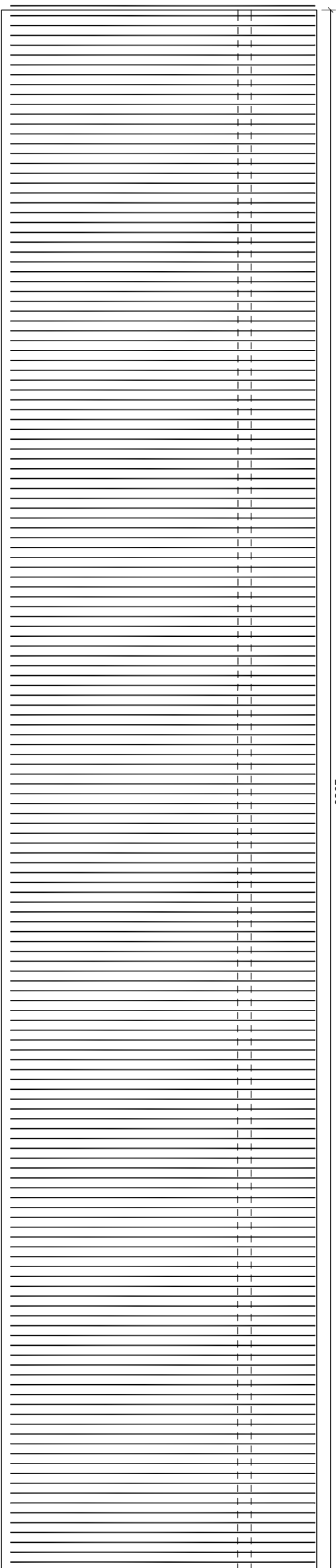


2383

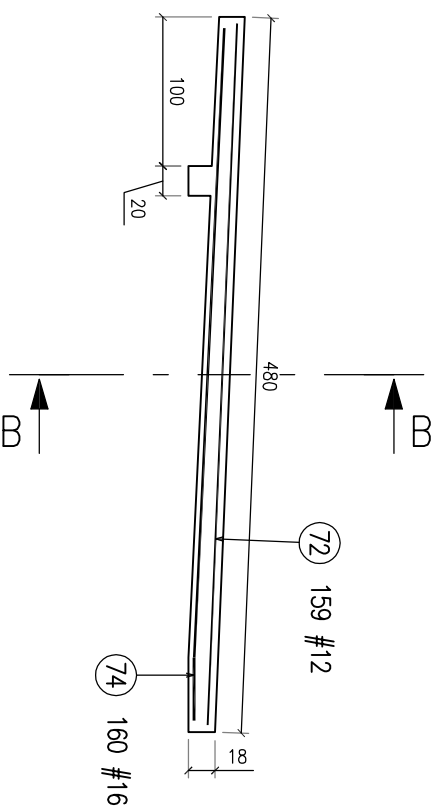


Zbrojenie konstrukcyjne dolne.

159 x 150

74 160 #16

Przekrój A-A

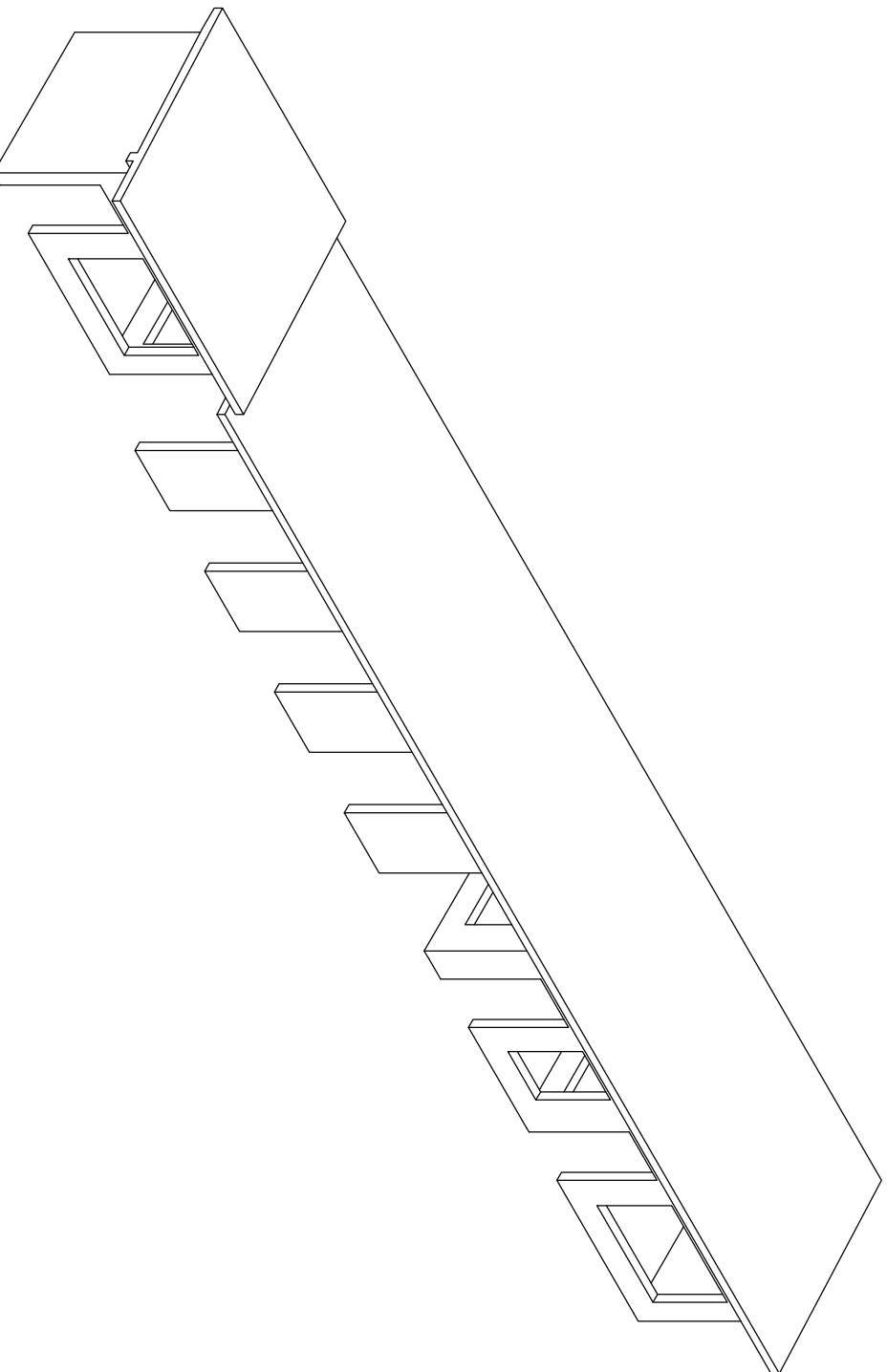


74 160 #16 L=4653

4231

422

Beton C35/37
Stal A-IIIN RB500W



Koplowanie rysunku bez zgody Autora jest zabronione.		Imię i nazwisko		Data		Nr uprawnień:		Podpis	
Format rysunku:	Faza projektu:	Projektował:	mgr inż. Jacek Kramnik	02/2017	NBGP-V-7342/3/4/97				
A3	PW	Sprawił:	mgr inż.						
Skala:		Asystent Proj.:							
1:50	1	Zacenił:							
Nazwa projektu: Zabudowa wejścia turystycznego do zlokalizowanych na poziomie "-50,0 m" podziemi Zamku Książ w Wałbrzychu.									
Nazwa rysunku: Konstrukcja oczepu. Dach nad częścią środkową oczepu.									
Zacenił: Zamek Książ w Wałbrzychu Sp z o.o. ul. Piastów Śląskich 1, Wałbrzych									

Biuro Doradca Usługowa Budowlana mgr inż. Jacek Kramnik 58-309 Wałbrzych ul. Mieszka 19 www.jacekramnik.pl tel: 0 694 144 499		Nazwa pliku:		Nr rysunku:		K-27A		Nr egz:	
---	--	--------------	--	-------------	--	-------	--	---------	--