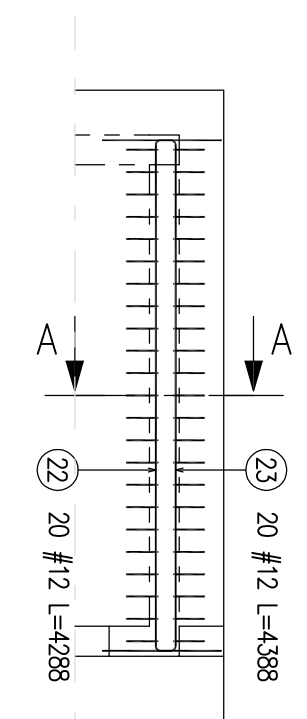


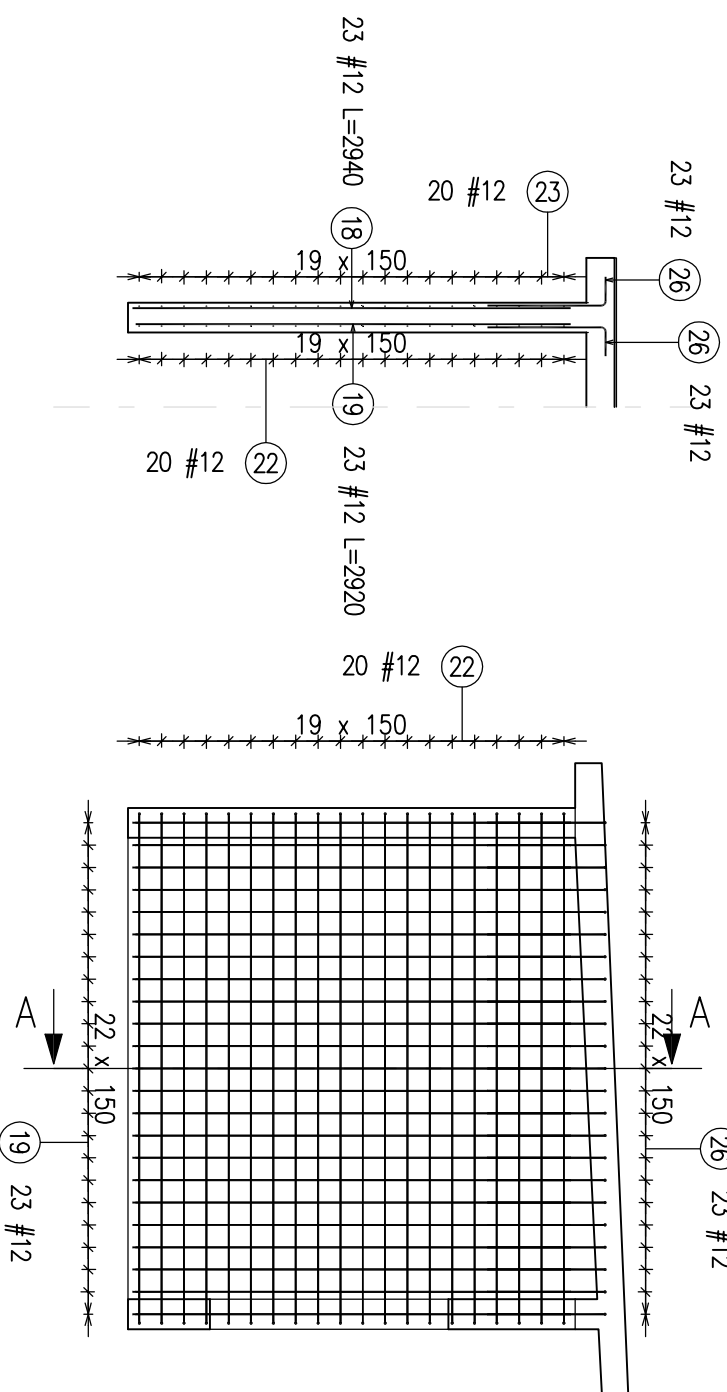
Widok z góry



Widok z przodu 1

Zestawienie prętów zbrojeniowych										
Nr	Ø [mm]	Klasa stali	Sztuk w tel.	Liczba el.	Sztuk łącznie	Długość [m]	Ciężar [kg]	Długość całkowita [m]	Ciężar całkowity [kg]	Kształt pręta
18	12	A-III	23	1	23	2.94	2.61	67.62	60.05	2940
19	12	A-III	23	1	23	2.92	2.59	67.16	59.64	2920
22	12	A-III	20	1	20	4.29	3.81	85.77	76.16	3440
23	12	A-III	20	1	20	4.39	3.90	87.77	77.94	3440
26	12	A-III	46	1	46	0.97	0.87	44.81	39.79	800
Ciężar ogółem [kg]:										313.58

Przekrój A-A



Beton C30/35

Stal A-III 34GS

Koplowanie rysunku bez zgody Autora jest zabronione.		Imię i nazwisko		Data		Nr uprawnień:		Podpis	
Format rysunku: A3		Faza projektu: PW		mgr inż. Jacek Kramnik		05/2017 NBRP-V-7342/3/4/97			
Szkic: 1:50/25		Wydanie: 1		Założeniowiec:		Asystent, Proj.:			
Nazwa projektu: Zabudowa wejścia turystycznego do zlokalizowanych na poziomie "50,0 m" podziemi Zamku Książ w Wałbrzychu.				Nazwa rysunku: Konstrukcja żelbetowa oczepu. Ściana S11.					
Dane techniczne: mgr inż. Jacek Kramnik 58-309 Wałbrzych ul. Mieszka 19				Nazwa pliku: Konstrukcja i zestawienie stali.					
Biuro: Biuro Usługowe Budowlane				Nr rysunku: K-12					
Kontakt: www.jacekramnik.pl tel: 0 694 144 499				Nr egz: 					