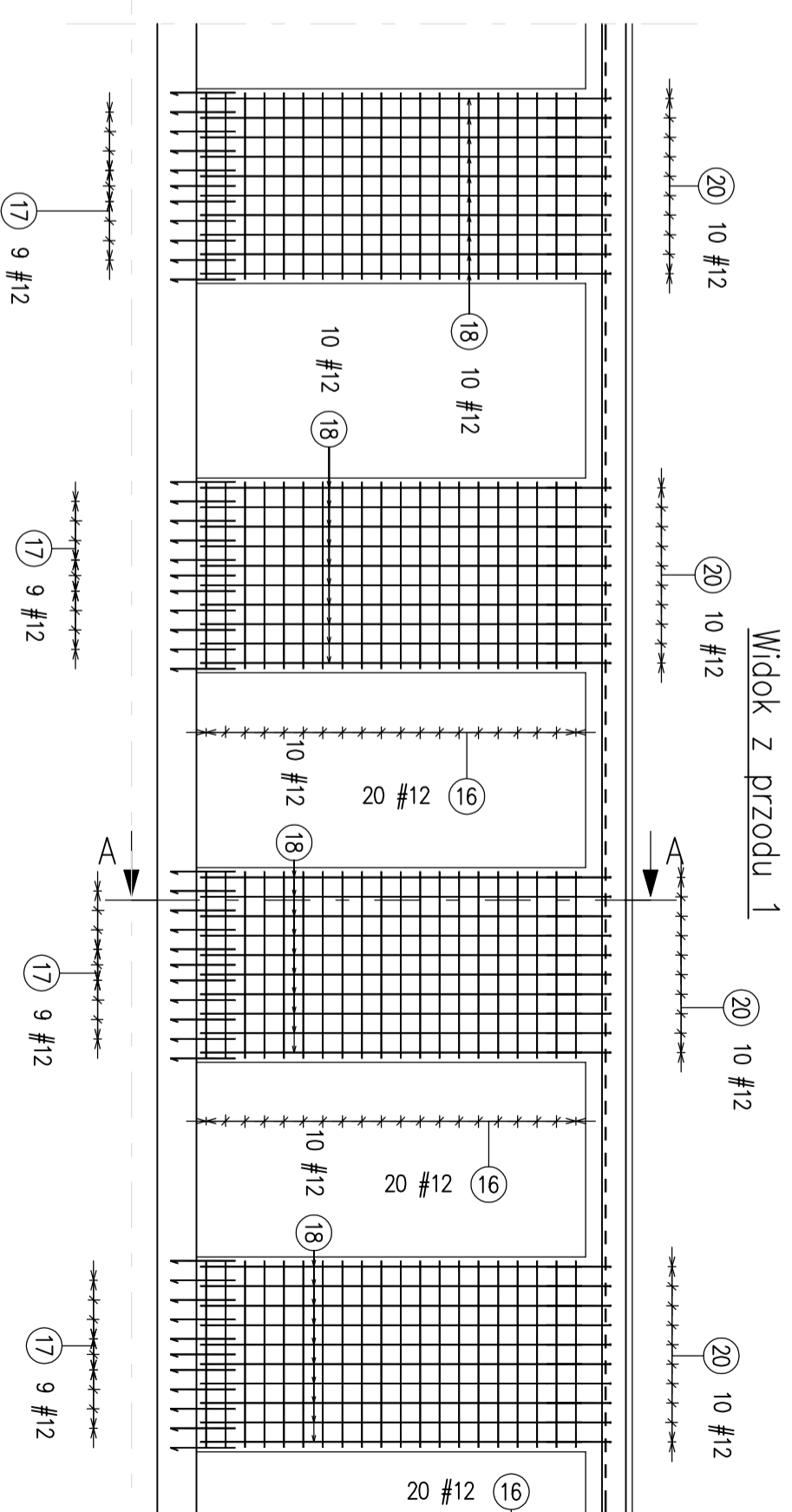
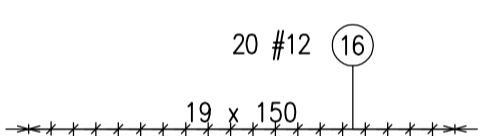
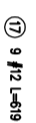
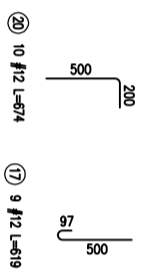
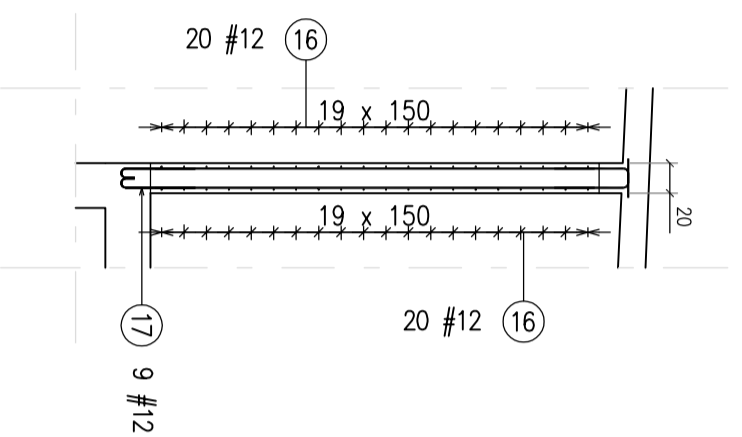
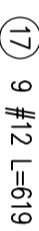
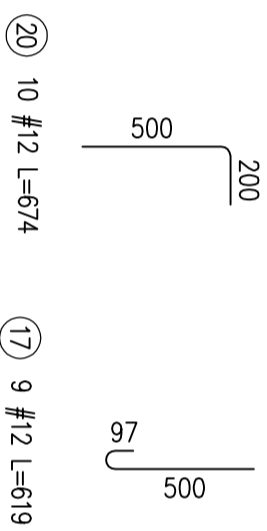


S 32, S 33, S 34, S 35

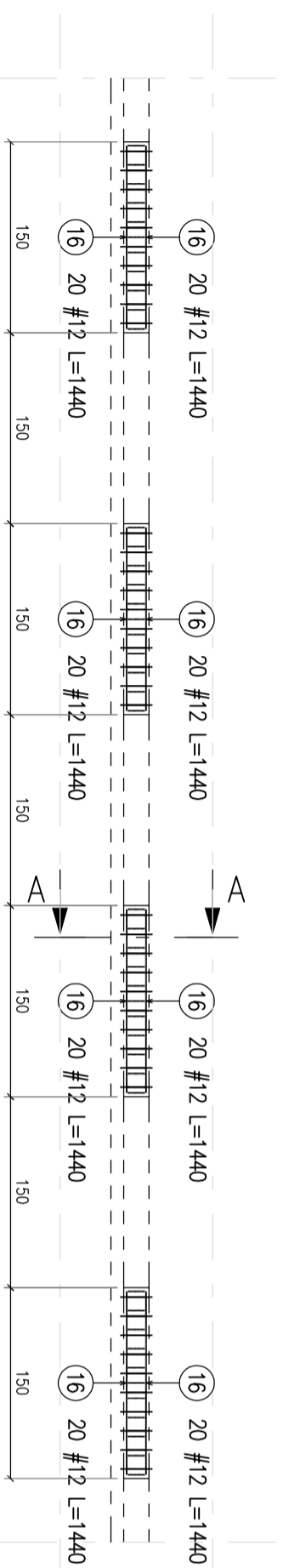
Przekrój A-A



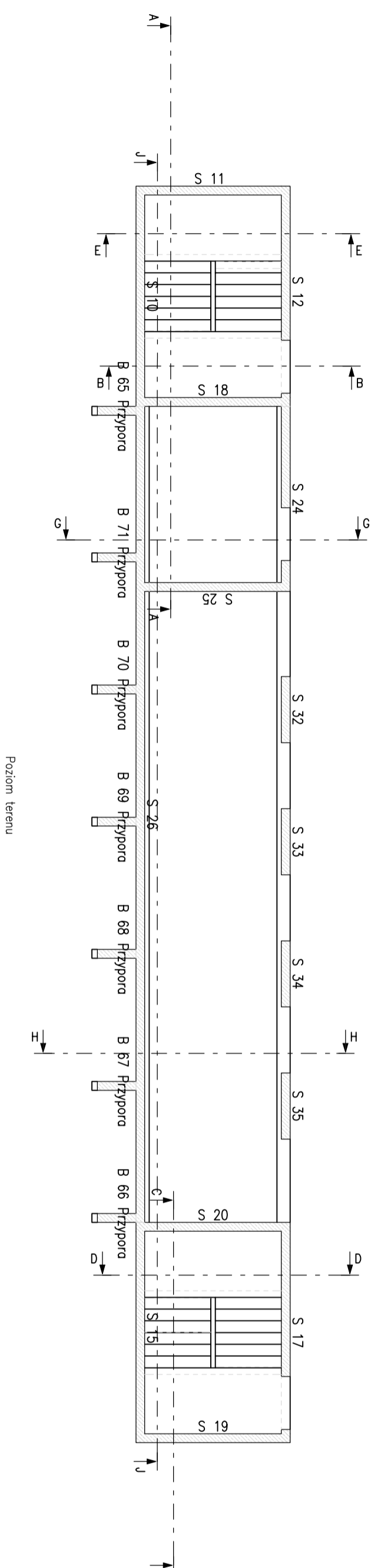
Widok z przodu 1



Widok z góry



| Zestawienie prętów zbrojeniowych |        |             |              |            |              |             |                       |                       |                       |               |  |
|----------------------------------|--------|-------------|--------------|------------|--------------|-------------|-----------------------|-----------------------|-----------------------|---------------|--|
| Nr                               | Ø [mm] | Klasa stali | Sztuk w tel. | Liczba el. | Sztuk łączne | Długość [m] | Ciężar całkowity [kg] | Długość całkowita [m] | Ciężar całkowity [kg] | Kształt pręta |  |
| 16                               | 12     | A-III       | 160          | 1          | 160          | 1.44        | 230.40                | 204.60                | 1440                  | 500           |  |
| 17                               | 12     | A-III       | 88           | 1          | 88           | 0.62        | 54.45                 | 48.35                 | 97                    | 2940          |  |
| 18                               | 12     | A-III       | 80           | 1          | 80           | 2.94        | 235.20                | 208.86                | 500                   | 97            |  |
| 20                               | 12     | A-III       | 80           | 1          | 80           | 0.67        | 53.93                 | 47.89                 | 500                   | 97            |  |
| Ciężar ogółem [kg]:              |        |             |              |            |              |             | 509.70                |                       |                       |               |  |



**Beton C30/35**  
**Stal A-III 34GS**

|  |  |  |  |                |  |                     |  |        |  |
|--|--|--|--|----------------|--|---------------------|--|--------|--|
| Kopiecie rysunku bez zacho. Autora part. zatwierdzone. |  | Inyż. i nazwisko   |  | Data           |  | Nr uprawnień        |  | Podpis |  |
| Forma rysunku:   |  | mgr inż. Jacek Kramnik   |  | 05/20/17       |  | NBSGF-V-73/29/34/97 |  |        |  |
| A2   |  | PW   |  | Asystent Proj. |  |                     |  |        |  |
| Skala:   |  | 1:50/25  |  | Wysokość:      |  | 1                   |  |        |  |
| Nazwa rysunku:   |  | Zamiek Książ w Wąbrzychu Sp z o.o. ul. Piasłów Śląskich 1, Wąbrzych                                      |  |                |  |                     |  |        |  |
| Nazwa projektu:  |  | Zabudowa wejścia turystycznego do zlokalizowanych na poziomie "50,0 m" podziemi Zamku Książ w Wąbrzychu. |  |                |  |                     |  |        |  |
| Nazwa obiektu:   |  | Konstrukcja żelbetowa oczepu. Segment międzyklatkowy.  |  |                |  |                     |  |        |  |
| Nazwa placu:   |  | Konstrukcja i zestawienie stali.   |  |                |  |                     |  |        |  |
| Nr rysunku:  |  | K-10   |  |                |  |                     |  |        |  |
| Nr egz:  |  |  |  |                |  |                     |  |        |  |

Biuro  
Doradztwa Technicznego  
mgr inż. Jacek Kramnik  
68-508 Wąbrzych  
ul. Mieszka I 9  
www.jackkramnik.pl  
tel. 0 694 144 499