

Wymiary
Dimensions
252x462x99

IP40



DATA-S EASY

MONITORING ROZPROSZONY OŚWIETLENIA AWARYJNEGO

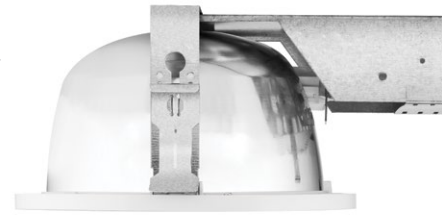
System monitoruje prawidłową pracę zainstalowanych opraw oświetlenia awaryjnego w małych i średnich obiektach użyteczności publicznej. Określa ich stan, przeprowadzając testy funkcjonalne i autonomii, które są konfigurowane przez użytkownika za pomocą czytelnego wyświetlacza i alfanumerycznej klawiatury.

DIVERSIFIED MONITORING OF EMERGENCY LIGHTING

The system monitors the operation of emergency lighting fittings installed in small and medium-sized public buildings. It determines the condition of fittings by performing function and autonomy tests, which are configured by the user through a clear display and alphanumeric keyboard.



strona 102
page 102



strona 118
page 118



strona 54
page 54



strona 54
page 54

Cechy monitoringu rozproszonego DATA-S EASY

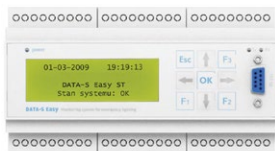
- dedykowany do małych i średnich obiektów użyteczności publicznej
- użycie magistrali dwuprzewodowej bez polaryzacji
- sterowany jest za pomocą wyświetlacza z czytelny menu
- automatyczne lub manualne wykrywanie opraw
- automatyczne testowanie i monitoring stanu technicznego opraw awaryjnych
- wykonywanie i przechowywanie raportów na temat pracy systemu
- wczytywanie raportów do komputera PC

Features of DATA-S EASY diversified monitoring

- dedicated for small and medium-sized public buildings
- uses non-polarized 2-wire bus
- controlled via display with intuitive menu
- automatic or manual detection of fittings
- automatic testing and monitoring of the technical condition of emergency fittings
- preparation and storage of system operation reports
- uploading reports to PC workstation

Opis systemu System description

C-PANEL



Jednostka sterująca

Niewielkie urządzenie wielofunkcyjne z ekranem dotykowym, stanowiące trzon systemu. Jest ono centralną jednostką sterującą oprawami oświetlenia awaryjnego i ewakuacyjnego.

Cechy:

- niewielkie gabaryty
- prosty w obsłudze interfejs
- intuicyjny sposób nawigacji
- ergonomiczna klawiatura
- układ bezpieczeństwa WATCHDOG

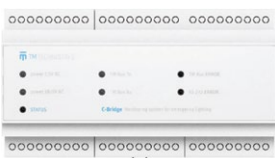
Steering unit

Small multifunctional device with touchscreen, being the core of the system. It forms the central unit controlling the emergency and evacuation lighting fittings.

Features:

- small frame
- user-friendly interface
- intuitive navigation
- ergonomic keyboard
- WATCHDOG safety system

C-BRIDGE EASY



Rozdzielacz sygnału

Urządzenie pośredniczące w komunikacji jednostki sterującej z urządzeniami adresowalnymi z serii DATA.

Cechy:

- transmisja z jednostką sterującą za pomocą portu RS 232
- transmisja z urządzeniami adresowalnymi za pomocą 2-przewodowej magistrali danych TM BUS (bez polaryzacji)

Signal distributor

Device which intermediates in communication between control unit and addressable devices of DATA series.

Features:

- transmission with control unit through RS 232 port
- transmission with addressable devices through 2-wire TM BUS (non-polarized)

YTKSY

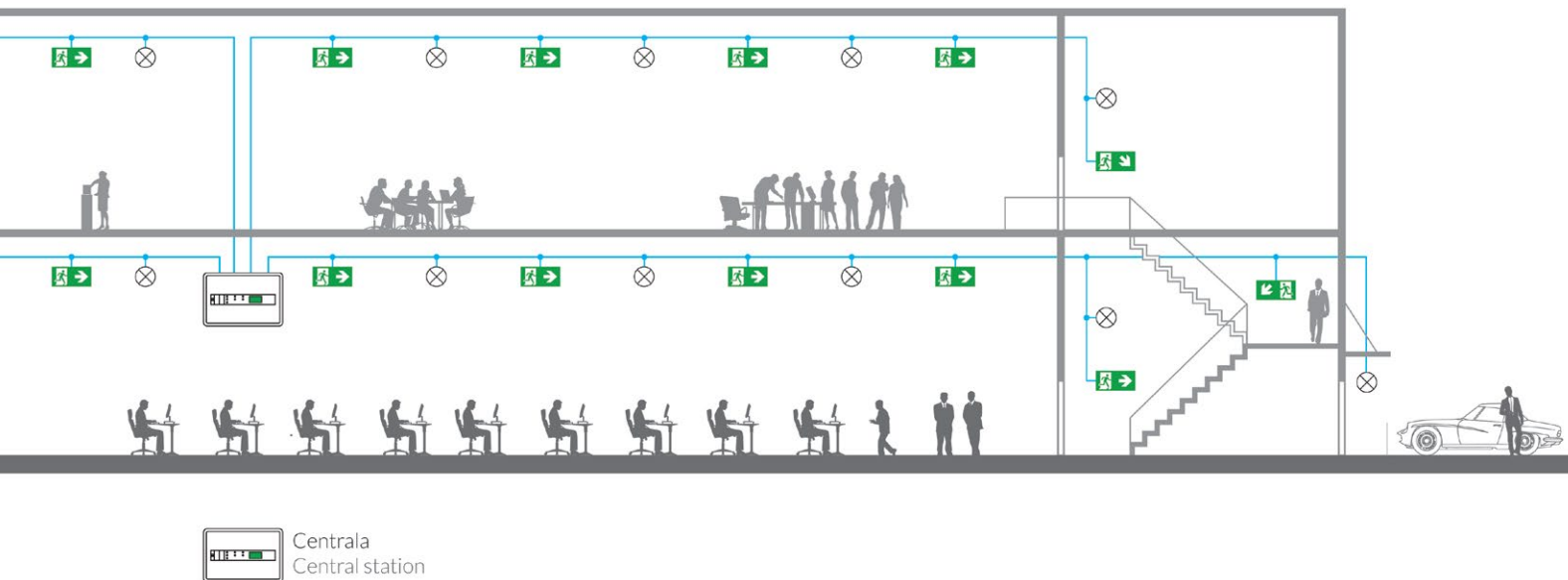


Przewód komunikacyjny

Communication cable

Podstawowe parametry systemu Main parameters of the system

Maksymalna ilość opraw awaryjnych w systemie Maximum number of emergency fittings in the system	252
Maksymalna ilość kanałów komunikacyjnych Maximum number of communication channels	4
Maksymalna ilość opraw awaryjnych/ kanał Maximum number of emergency fittings/channel	63
Maksymalna długość przewodu komunikacyjnego Maximum length of the communication cable	1000 [m]





DATA-S



DATA-S EASY

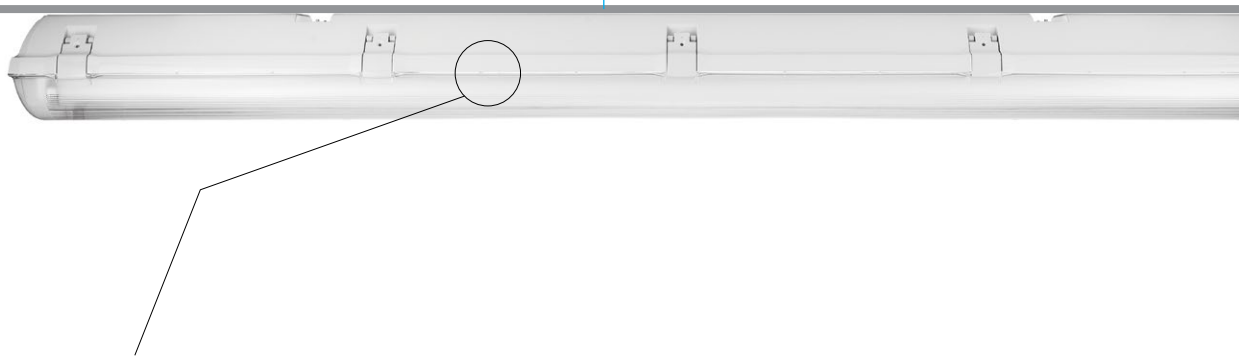


Adresowalne zestawy awaryjnego zasilania do źródeł fluorescencyjnych dla systemów DATA

Umożliwia zastosowanie oprawy oświetlenia podstawowego jako indywidualnej oprawy awaryjnej o automii 1-3h

Addressable emergency power supply kits for fluorescent light sources in DATA systems

Allows the use of basic lighting fitting as an individual emergency fitting with the autonomy of 1-3 h



Adresowalne zestawy awaryjnego zasilania do źródeł światła LED dla systemów DATA

Umożliwia zastosowanie oprawy oświetlenia podstawowego jako indywidualnej oprawy awaryjnej o automii 1-3h

Addressable emergency power supply kits for LED light sources in DATA systems

Allows the use of basic lighting fitting as an individual emergency fitting with the autonomy of 1-3 h



VIP TML



Bezinwazyjne adresowalne zestawy awaryjnego zasilania do opraw oświetleniowych dla systemów DATA

Polega na instalacji dodatkowego źródła światła LED wraz z układem zasilającym i akumulatorem w dowolnej oprawie oświetlenia podstawowego

Noninvasive addressable emergency power supply kits for lighting fittings in DATA systems

Involves installation of additional LED light source, power supply and battery in any basic lighting fitting