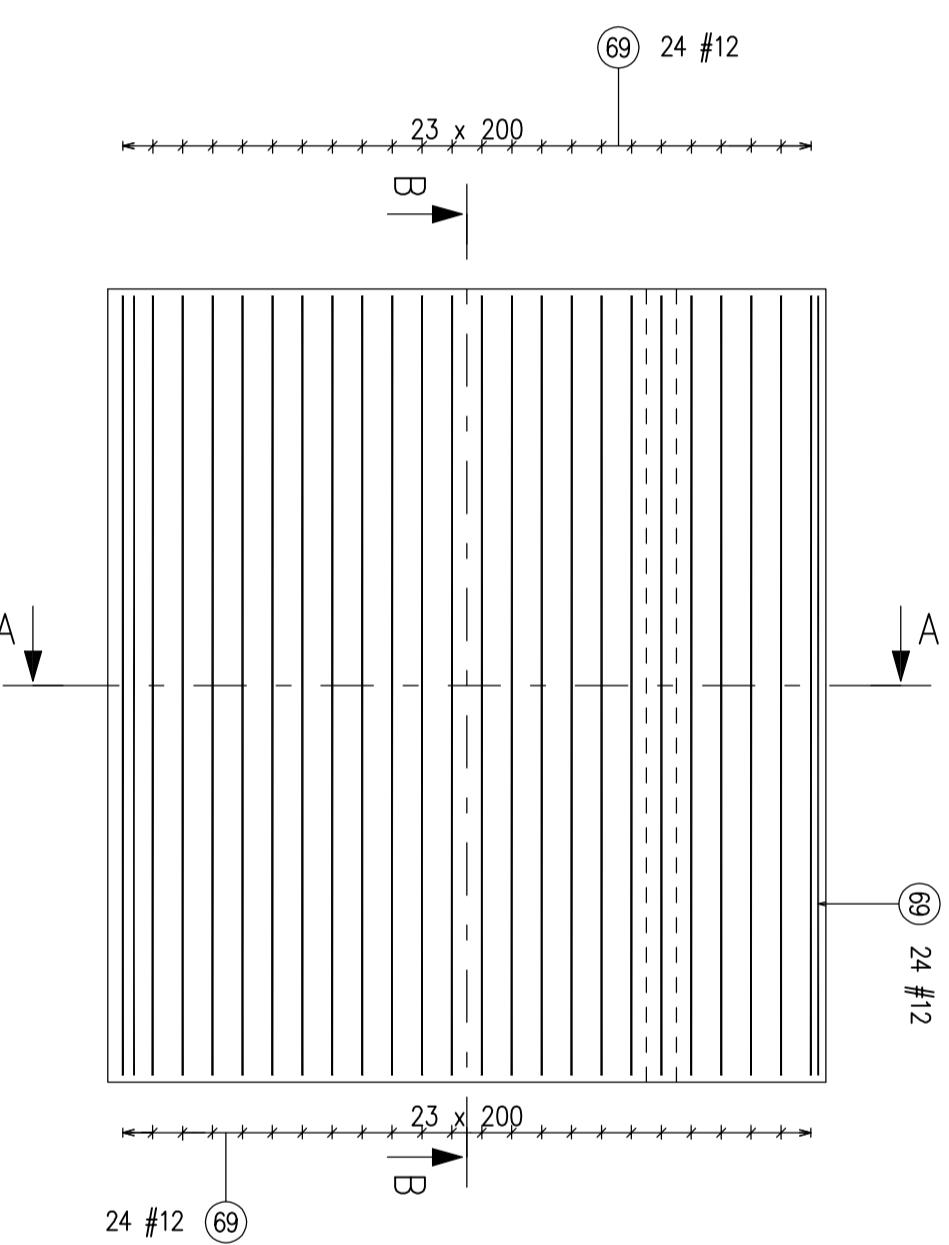


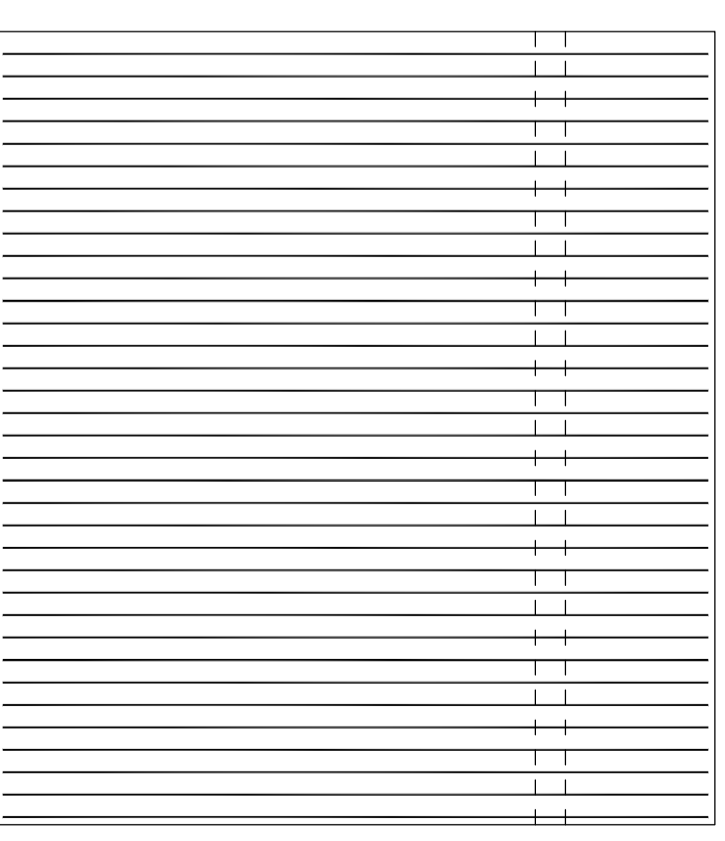
Widok z góry



70 35 #12

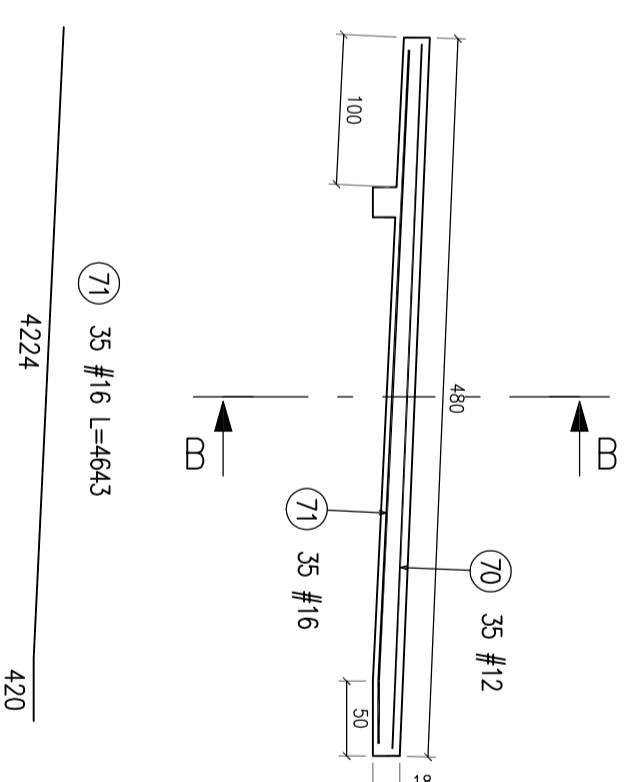
34 x 150

Zbrojenie konstrukcyjne górne



Zbrojenie rozdzielcze górne i dolne

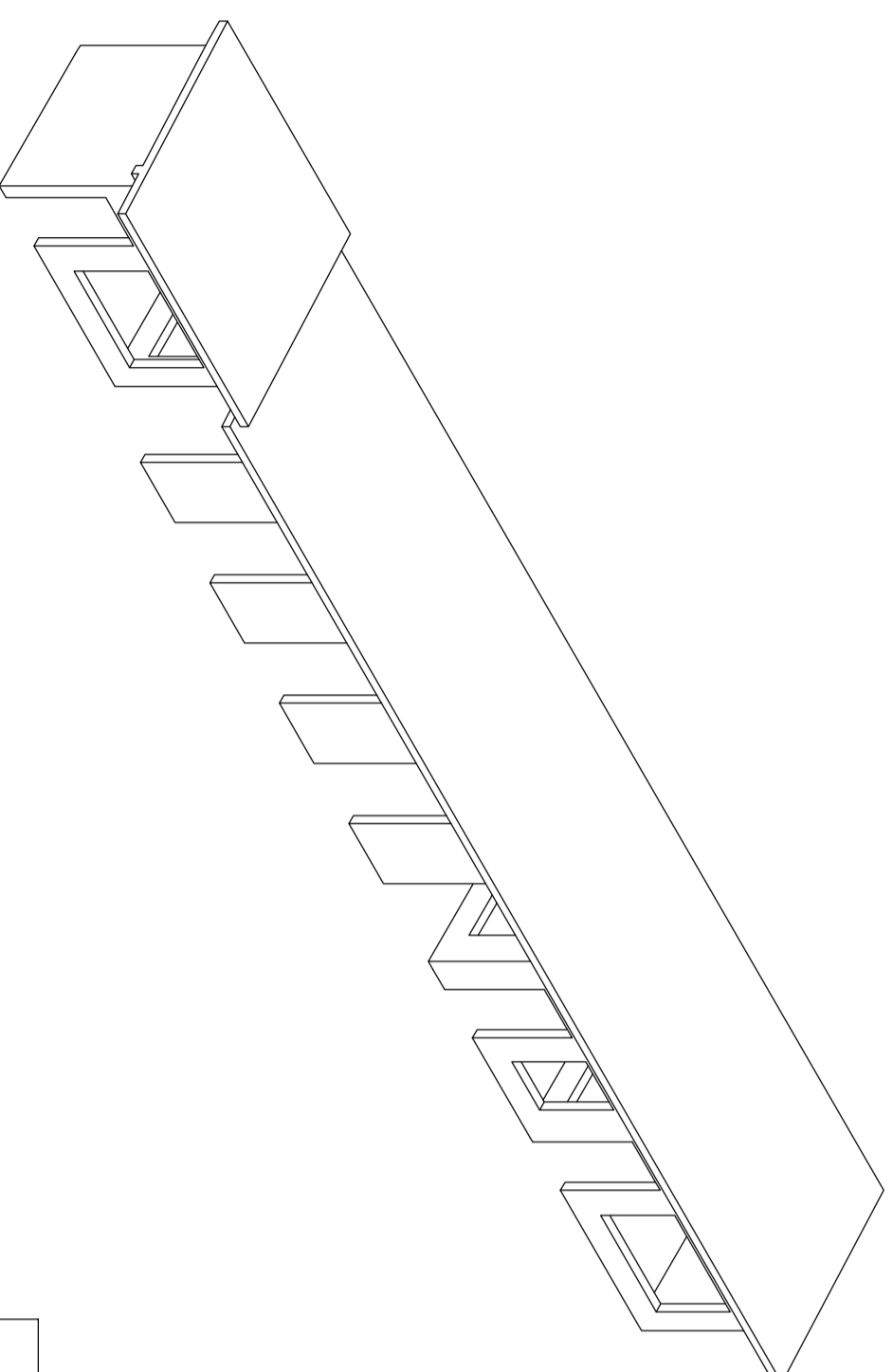
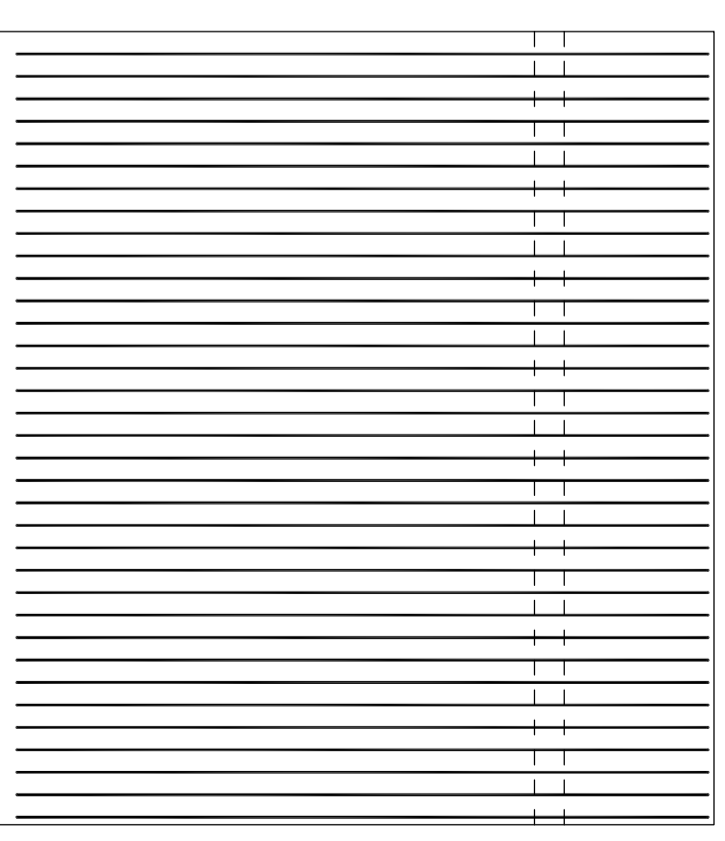
Przekrój A-A



71 35 #16

34 x 150

Zbrojenie konstrukcyjne dolne



Zestawienie prętów zbrojeniowych										
Nr	Ø [mm]	Klasa stali	Sztuk w tel.	Liczba el.	Sztuk łącznie	Długość [m]	Ciepota ciekawoty [kg]	Długość ciekawoty [m]	Ciepota ciekawoty [kg]	Kształt pręta
69	12	A-IIIIN	48	1	48	5.21	4.63	250.08	222.07	5210
70	12	A-IIIIN	35	1	35	4.71	4.19	165.01	146.53	4715
71	16	A-IIIIN	35	1	35	4.64	7.34	162.52	256.78	4224 / 420
Ciepota ogółem [kg]:										625.38

Beton C35/37
Stal A-IIIIN RB500W

Kopiecie rysunku bez zastrzeżeń i zastrzeżeń.		Inżynier i rozmiar		Data i		Nr uprawnień		Podpis	
Kopiecie rysunku: A2		Data projektu: PW		Projektant: mgr inż. Jacek Kramnik		Data: 02/20/17		Nr uprawnień: 7242/23/497	
Sprawdził: mgr inż.		Asystent Proj:		Zamawiający: Zamek Książ w Wębrzychu Sp. z o.o. ul. Piastów Śląskich 1, Wębrzych		Wzrost projektu: Zabudowa wejścia turystycznego do zlokalizowanych na poziomie "50,0 m" podziemi Zamku Książ w Wębrzychu.		Nazwa rysunku: Konstrukcja i zbrojenie.	
Wzrost projektu: 1:50/125		Wzrost projektu: 1		Nazwa rysunku: Konstrukcja i zbrojenie.		Nazwa rysunku: Konstrukcja i zbrojenie.		K-26	
Dostawca: Beton Budowlany mgr inż. Mateusz Kramnik 68-508 Wębrzych ul. Miejska 19 www.jacekramnik.pl tel. 0 694 144 499		Nazwa rysunku: Konstrukcja i zbrojenie.		Nazwa rysunku: Konstrukcja i zbrojenie.		Nazwa rysunku: Konstrukcja i zbrojenie.		K-26	